

ANALYZÁTORY ELEKTRICKÝCH SÍTÍ NA96 a NA96+



NA96

SCHRACK INFO

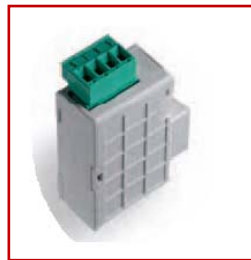
- Použití v průmyslu pro měření elektrických veličin ve čtyřech kvadrantech
- 3- nebo 4-vodičové zapojení nerovnoměrné zatížení
- Montáž do panelu s výřezem 92x92 mm
- Možnost připojení přes externí proudové a napěťové měniče
- Přídavné moduly pro rozšíření funkcí a další možnosti připojení
- Přídavné moduly : alarmové kontakty, impulzní výstupy, analogové výstupy, rozhraní RS485, RS232, Profibus (max. počet jednotlivých modulů je uveden v tabulce)



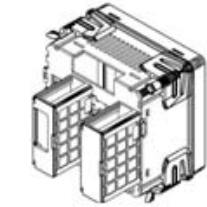
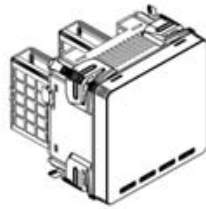
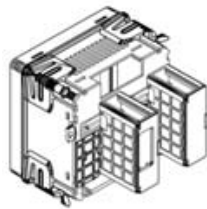
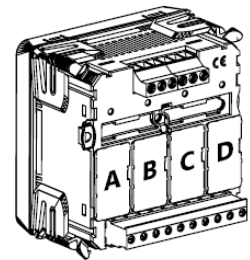
RS485



RS232



KONTAKTY



Popis modulu	Počet modulov	Poloha modulu na přístroji			
		A	B	C	D
RS485	1	*			
RS232	1	*			
Impulzní výstupy	2	*	*	*	*
Analogové výstupy	2			*	*
Alarmové kontakty	2	*	*	*	*

MĚŘENÉ VELIČINY

Napětí

- fázové a sdružené napětí
- minimální a maximální napětí ve fázi
- vyšší harmonické v jednotlivých fázích

Proud

- fázový a nulový vodič
- střední hodnota v jednotlivých fázích
- maximální hodnota v jednotlivých fázích
- celkový proud
- vyšší harmonické v jednotlivých fázích

Celkový výkon

- činný, jalový, zdánlivý
- výkon v každé fázi - činný, jalový, zdánlivý výkon
- střední hodnota
- maximální hodnota

Účinník celkový

- v každé fázi

Frekvence

Provozní hodiny

Činná energie

- pozitivní v každé fázi
- negativní celková

Jalová energie

- pozitivní v každé fázi
- negativní celková

TECHNICKÁ DATA

Displej	Vstup
LCD podsvícený 68 x 65 mm	Střídavá síť, 1-fázové, 3- a 4-vodičové zapojení
(podsvícení se automaticky vypíná 20s po posledním stisku)	NA96 : neizolovaný vstup
Zobrazování veličin: 4-řádkové a 4-místné	připojení pouze přes měniče
Zobrazení energie: 8-místné (6+2 desetinné)	NA96+ : galvanicky oddělený vstup
Přesnost: 1 digit	připojení přes měniče nebo přímé připojení
napětí $\pm 0,5\%$ (80...500 V fáze-fáze)	Jmenovité napětí (fáze-fáze):
proud $\pm 0,5\%$ (10-120% I_n)	80-500 V AC / NA96
výkon $\pm 1\%$ (10-120% P_n, Q_n, S_n)	80-690 V AC / NA96+
účinnost $\pm 1\%$ (0,5 ind - 0,5 cap)	Jmenovitý proud: 5A nebo 1A
frekvence $\pm 0,15$ Hz	Max. proud I_{max} : 1,2 I_n trvale
Měření energie:	Přetížení: 20 I_n / 0,5s
činná energie třída 1 podle ČSN EN62053-21	Jmenovitá frekvence: 50 Hz
jalová energie třída 2 podle ČSN EN62053-23	Pracovní frekvence: 47-63 Hz
Programování	Způsob měření: TRMS
- pomocí 4 tlačítek	Vyšší harmonické: do 16. -té
- přístup chráněný heslem	Vlastní spotřeba: $\leq 0,5VA$ na každou fázi (proud i napětí)
- ukládání údajů v EEPROM	Pomocné napětí
Programovatelné parametry	Pomocné napětí: 80 - 265 V AC
Síť: 1-fázové nebo 3/4 fázové připojení	Jmenovitá frekvence: 50 Hz
Jmenovitý proud: 5 A nebo 1 A	Pracovní frekvence: 47-63 Hz
Převody měničů:	Vlastní spotřeba: $\leq 4 VA$ (bez přídatných modulů)
VT=1-10 / NA96, VT=1-3000 / NA96+	Pomocné napětí: 110 - 300 V DC
CT=1-9999	Vlastní spotřeba: $\leq 3,5 VA$ (bez přídatných modulů)
Komunikace přídatných modulů	Ochrana proti přepólování
RS232- adresa, baudrate, paritní bity	Izolace (podle ČSN EN 61010-1)
RS485 - adresa, baudrate, paritní bity	Kategorie přepětí: III
impulzní činná nebo jalová energie, hodnota a trvání impulzu	Stupeň znečištění: 2
relé	Izolační napětí: 300 V (fáze - nulový vodič)
přiřazení měřené veličiny	Odolnost razovému napětí: 6 kV 1,2/50 μs - 0,5 J
spínací práh, min. nebo max. - NO nebo NC	Zkušební napětí: 4 kV
hystereze	Zkušební obvody: všechny okruhy a zem
zpoždění zapnutí a vypnutí	Elektromagnetická kompatibilita
Střední hodnoty proudu a výkonu: integrační čas 5-60 minut	Emise a odolnost podle ČSN EN62052-11
Displej: 4 stupně kontrastu, podsvícení 0 - 30 - 70 - 100 %	Provozní podmínky
Kryt přístroje	Jmenovitá teplota: 23°C $\pm 2^\circ C$
Rozměry čelního rámu: 96 x 96 mm	Provozní teplota: -5 až +55°C
Houbka krytu: 62 mm (81 mm s přídatným modulem)	Max. rozsah teplot (skladování-převaha): -25 až 70°C
Připojení: šroubové svorky, I max. 6 mm ² , U max. 4 mm ²	Vliv teploty: $\leq 0,1\%$ / °C
Montážní výřez do panelu/dveří: 92 x 92 mm	Ztrátový výkon: $\leq 5W$
Materiál krytu: polykarbonát samozhášivý	
Stupeň krytí: IP54 (zepředu), IP20 (svorky)	

POPIS	ROZMĚRY (šxvxh)	TYP	HMTOTNOST (kg)	OBJ. ČÍSLO
Analyzátor elektrických sítí NA96	96x96x62	NA 96	0,285	MGF39000
Analyzátor elektrických sítí NA96+	96x96x62	NA 96+	0,305	MGF39001
Modul RS485	47x21x58	IF96001	0,030	MGF3900R
Modul RS232	47x21x58	IF96002	0,030	MGF3900S
Modul 2x impulzní výstup	47x21x58	IF96003	0,030	MGF3900I
Modul 2x analogový výstup	47x21x58	IF96004	0,030	MGF3900M
Modul 2x alarm kontakt	47x21x58	IF96005	0,030	MGF3900A
Modul Profibus	47x21x58	IF96006	0,030	MGF3900P