



ELEKTROTECHNICKÝ ZKUŠEBNÍ ÚSTAV, s.p.
Pod Lisem 129
171 02 Praha 8 - Troja

Počet stran: 4
Počet příloh/Počet stran příloh: 1/1

Číslo protokolu: 403192-01/03

Datum vydání: 30.10.2014



PROTOKOL O ZKOUŠCE

Výrobek: Rozváděčové skříně
Typ: WSM (WSR)
Jmenovité hodnoty: IP44, IP55, IP56, IP66, IK10
Výrobní číslo: WSM 7050210
Výrobce: **Schrack Technik, spol. s r. o.,**
Dolnoměcholupská 2, 102 00 Praha 10, Česko
Výrobní místo: --
Objednavatel: **Schrack Technik, spol. s r. o.,**
Dolnoměcholupská 2, 102 00 Praha 10, Česko
Počet zkoušených vzorků: 1
Vzorky předloženy dne: 11.7.2014
Místo provedení zkoušek: EZÚ
Zkoušky prováděny v době od 1.10.2014 **do** 30.10.2014
Jiné údaje: Využity výsledky z protokolů KEMA č. 2086918.50 a
EZÚ č. 403192-01/04.
Zkušební předpis: ČSN EN 62208 ed.2:12

Zpracoval: Petra M. Slavková

Schválil: Jan Hlavatý



Výsledky zkoušek uvedené v protokolu o zkoušce se týkají pouze zkoušeného předmětu, a pokud není v protokolu o zkoušce uvedeno jinak, byly zkoušky prováděny způsobem a za podmínek stanovených zkušebním předpisem, technickou normou, návodem k užití a informacemi poskytovanými výrobcem ke zkoušenému předmětu a za použití výrobcem předepsaného příslušenství.
Bez písemného souhlasu EZÚ nesmí být tento protokol reprodukován jinak než celý.


Předmět certifikace: **Rozváděčové skříně**
 Typ: WSM (WSR) (varianty viz příloha)
 Jmenovité hodnoty: IP44, IP55, IP56, IP66, IK10

Výše uvedený výrobek byl zkoušen s výsledky uvedenými v **CB protokolu KEMA č. 2086918.50** ze dne 28. 2. 2008. Certifikace byla provedena podle: IEC 62208:2002 (Edition 1.0) / EN 62208:2003

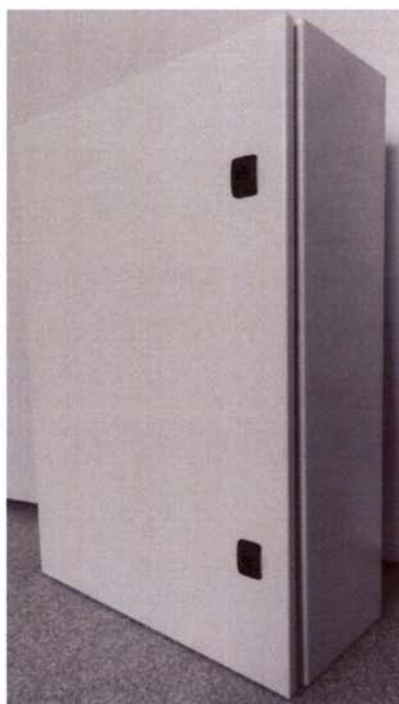
Dodané podklady:

- Prohlášení o identitě typů skříní WSM (MAS), WSR (ASR), AS (MCS, MCD) a KS (MKS, MKD)
- CB protokol KEMA č. 2086918.50
- Prohlášení RoHS s certifikátem Thales Nederland č. S00168.

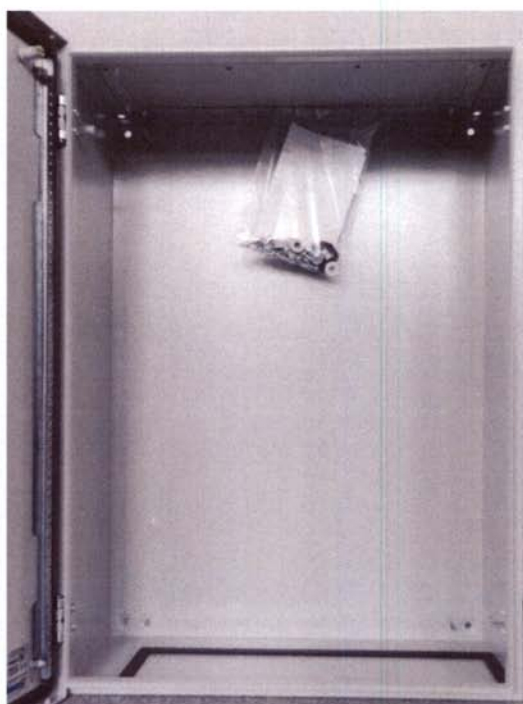
Pro stávající certifikaci bylo provedeno srovnání výše uvedených norem s **ČSN EN 62208 ed. 2:12** a byly provedeny dodatečné ověřovací zkoušky.

ČSN EN 62208 ed.2:12			
Článek	Předpis - zkouška	Zjištění	Výsledek
4	Třídění		
	Skříně jsou tříděny podle: a) typu materiálu: <input type="checkbox"/> izolační <input checked="" type="checkbox"/> kovové <input type="checkbox"/> kombinace izolačního a kovového materiálu b) způsobu upevnění: <input checked="" type="checkbox"/> stojící na podlaze <input checked="" type="checkbox"/> namontované na stěně <input type="checkbox"/> zapuštěné <input type="checkbox"/> namontované na stožáru c) místa použití: <input checked="" type="checkbox"/> venkovní <input type="checkbox"/> vnitřní d) stupně ochrany: - IP kód: IP44, IP55, IP56, IP66 - IK kód: IK 10		vyhovuje
6	Informace týkající se skříně, které je třeba uvést		
6.2	Značení		
	Skříně musí být možno identifikovat a umožnit tak výrobcí rozvaděče, aby získal od výrobce skříní příslušné informace. Taková identifikace musí zahrnovat: - buď jméno, obchodní značku, nebo identifikační značku výrobce skříní; - typové označení nebo identifikační číslo skříně. Značení musí být trvanlivé a snadno čitelné a může být uvnitř skříně.	 WSM 7050210 viz čl. 9.3	vyhovuje

9	Typové zkoušky		
9.3	Značení		
	Značení je provedené tvářením, lisováním, rytím nebo podobným postupem. Štítky s vrstveným plastovým povlakem, se následující zkoušce nesmí podrobovat.	značení provedené tiskem	vyhovuje
	Zkouška se provádí otíráním značení rukou po dobu 15 s kouskem látky namočeným ve vodě a potom po dobu 15 s kouskem látky namočeným v lakovém benzínu.	Lakový benzín stírá značení	
	Po zkoušce musí být značení snadno čitelné.	stále čitelné	
9.11	Kontinuita ochranného obvodu		
	Musí být ověřeno, že různé neživé části skříně jsou účinně připojeny k ochranné svorce nebo kontaktu ochranného obvodu a že odpor obvodu nepřesahuje 0,1 Ω .	0,04 Ω	vyhovuje
	Ověření musí být provedeno za použití přístroje pro měření odporu nebo zařízení, které je schopné vést proud o hodnotě minimálně 10 A (AC nebo DC). Proud prochází mezi každou neživou částí a místem spojení se zemí. Změří se úbytek napětí mezi těmito body. Odpor vypočítaný z proudu a tohoto úbytku napětí nesmí překročit 0,1 Ω .		
9.13	Odolnost proti korozi		
	Kovové skříně a vnější kovové části izolačních a kombinovaných skříní musí být zkoušeny pro ověření, že zajišťují ochranu proti korozi.		vyhovuje
9.13.2.1	Zkouška náročnosti A		
	Tato zkouška platí pro: - kovové skříně pro vnitřní použití; - vnější kovové části skříní pro vnitřní použití; - vnitřní kovové části skříní pro vnitřní a venkovní použití, na nichž může záviset mechanická funkce.	Zkoušeny zámky, vnitřní a spojovací části skříně	
9.13.2.2	Zkouška náročnosti B		
	Tato zkouška platí pro: - kovové skříně pro venkovní použití; - vnější kovové části skříní pro venkovní použití; - vnitřní kovové části skříní pro vnitřní a venkovní použití, na nichž může záviset mechanická funkce.	Zkoušen lakovaný plech vnějších částí skříně	
9.13.3	Výsledky, jichž má být dosaženo		
	Kontroluje se vizuální prohlídkou, při níž se má stanovit, že: - není žádná stopa oxidu železitého, popraskání nebo jiného poškození, většího, než připouští ISO 4628-3 pro stupeň rezavění Ri1. Poškození povrchu ochranného povlaku je však přípustné. - není narušena mechanická integrita; - nejsou poškozena těsnění; - dveře, závěsy, zámky a upevňovací prvky fungují bez nadměrného vynaložení síly.	Protokol EZÚ č. 403192-01/04 A: Na vzorcích bílý výkvět a zmatnění povrchu. Rez na táhle zámku - Ri1. B: Nedošlo k porušení povrchové úpravy	

Fotodokumentace:

Obr. 1 - Skříň WSM



Obr. 2 - vnitřek skříně



Obr. 3 a 4 - Zámky skříně



Obr. 5 - Panty



Obr. 6 - Štítek

Použité měřicí přístroje:

Měřič odporu ochranného obvodu MPO

D 550709


 Vypracoval: Petra M. Slavková
 Dne: 30. 10. 2014

Skříně pro rozváděče nástěnné WSM (WSR)

Lakovaná ocel WSM			Nerezové provedení WSR
WSM2020150	WSM6050154	WSM1010302	WSR3020150
WSM2020154	WSM6050210	WSM1206300	WSR4030150
WSM2520150	WSM6050214	WSM1206304	WSR4040210
WSM2520154	WSM6050260	WSM1208300	WSR4060210
WSM2525150	WSM6050264	WSM1208304	WSR6040210
WSM2525154	WSM6050300	WSM1208400	WSR6060210
WSM3025150	WSM6050304	WSM1208404	WSR6060300
WSM3025154	WSM6060210	WSM1210302	WSR6080300
WSM3025210	WSM6060214	WSM1212302	WSR8060210
WSM3025214	WSM6060300	WSM1212402	WSR8060300
WSM3030150	WSM6060304	WSM1410302	WSR8080300
WSM3030154	WSM6060400		WSR1008300
WSM3030210	WSM6060404		WSR1010302
WSM3030214	WSM6080300		WSR1012302
WSM3525150	WSM6080302		WSR1208300
WSM3525154	WSM6080304		WSR1208400
WSM4030150	WSM7050210		WSR1212402
WSM4030154	WSM7050214		WSR1408400
WSM4030210	WSM7050260		
WSM4030214	WSM7050264		
WSM4040210	WSM8012302		
WSM4040214	WSM8040300		
WSM4050210	WSM8040304		
WSM4050214	WSM8060210		
WSM4060210	WSM8060214		
WSM4060214	WSM8060260		
WSM5040150	WSM8060264		
WSM5040154	WSM8060300		
WSM5040210	WSM8060304		
WSM5040214	WSM8060400		
WSM5040260	WSM8060404		
WSM5040264	WSM8080210		
WSM5040300	WSM8080214		
WSM5040304	WSM8080300		
WSM5050210	WSM8080304		
WSM5050214	WSM8080400		
WSM5050300	WSM8080404		
WSM5050304	WSM1006260		
WSM6040150	WSM1006264		
WSM6040154	WSM1006300		
WSM6040210	WSM1006304		
WSM6040214	WSM1008260		
WSM6040260	WSM1008264		
WSM6040264	WSM1008300		
WSM6040300	WSM1008304		
WSM6040304	WSM1008400		
WSM6050150	WSM1008404		