



ELEKTROTECHNICKÝ ZKUŠEBNÍ ÚSTAV, s.p.
Pod Lisem 129
171 02 Praha 8 - Troja

Počet stran: 4
Počet příloh/Počet stran příloh: 1/1

Číslo protokolu: 403192-01/02

Datum vydání: 30.10.2014



PROTOKOL O ZKOUŠCE

Výrobek: Rozváděčové skříně
Typ: KS (KSR)
Jmenovité hodnoty: IP44, IP55, IP56, IP66, IK10
Výrobní číslo: KS 206040-5
Výrobce: **Schrack Technik, spol. s r. o.,**
Dolnoměcholupská 2, 102 00 Praha 10, Česko
Výrobní místo: --
Objednavatel: **Schrack Technik, spol. s r. o.,**
Dolnoměcholupská 2, 102 00 Praha 10, Česko
Počet zkoušených vzorků: 1
Vzorky předloženy dne: 11.7.2014
Místo provedení zkoušek: EZÚ
Zkoušky prováděny v době od 1.10.2014 **do** 30.10.2014
Jiné údaje: Využity výsledky z protokolů KEMA č. 2086918.50 a
EZÚ č. 403192-01/04.
Zkušební předpis: ČSN EN 62208 ed.2:12

Zpracoval: Petra M. Slavková

Schválil: Jan Hlavatý



Výsledky zkoušek uvedené v protokolu o zkoušce se týkají pouze zkoušeného předmětu, a pokud není v protokolu o zkoušce uvedeno jinak, byly zkoušky prováděny způsobem a za podmínek stanovených zkušebním předpisem, technickou normou, návodem k užití a informacemi poskytovanými výrobcem ke zkoušenému předmětu a za použití výrobcem předepsaného příslušenství.
Bez písemného souhlasu EZÚ nesmí být tento protokol reprodukován jinak než celý.


Předmět certifikace: **Rozváděčové skříně**
 Typ: KS, (KSR) (varianty viz příloha)
 Jmenovité hodnoty: IP44, IP55, IP56, IP66, IK10

Výše uvedený výrobek byl zkoušen s výsledky uvedenými v **CB protokolu KEMA č. 2086918.50** ze dne 28. 2. 2008. Certifikace byla provedena podle: IEC 62208:2002 (Edition 1.0) / EN 62208:2003

Dodané podklady:

- Prohlášení o identitě typů skříní WSM (MAS), WSR (ASR), AS (MCS, MCD) a KS (MKS, MKD)
- CB protokol KEMA č. 2086918.50
- Prohlášení RoHS s certifikátem Thales Nederland č. S00168.

Pro stávající certifikaci bylo provedeno srovnání výše uvedených norem s **ČSN EN 62208 ed. 2:12** a byly provedeny dodatečné ověřovací zkoušky.

ČSN EN 62208 ed.2:12			
Článek	Předpis - zkouška	Zjištění	Výsledek
4	Třídění		
	Skříně jsou tříděny podle: a) typu materiálu: <input type="checkbox"/> izolační <input checked="" type="checkbox"/> kovové <input type="checkbox"/> kombinace izolačního a kovového materiálu		vyhovuje
	b) způsobu upevnění: <input checked="" type="checkbox"/> stojící na podlaze <input checked="" type="checkbox"/> namontované na stěně <input type="checkbox"/> zapuštěné <input type="checkbox"/> namontované na stožáru		
	c) místa použití: <input checked="" type="checkbox"/> venkovní <input type="checkbox"/> vnitřní		
	d) stupně ochrany: - IP kód: IP44, IP55, IP56, IP66 - IK kód: IK 10		
6	Informace týkající se skříně, které je třeba uvést		
6.2	Značení		
	Skříně musí být možno identifikovat a umožnit tak výrobcí rozvaděče, aby získal od výrobce skříní příslušné informace. Taková identifikace musí zahrnovat:		vyhovuje
	- buď jméno, obchodní značku, nebo identifikační značku výrobce skříní;		
	- typové označení nebo identifikační číslo skříně.	KS 206040-5	
	Značení musí být trvanlivé a snadno čitelné a může být uvnitř skříně.	viz čl. 9.3	

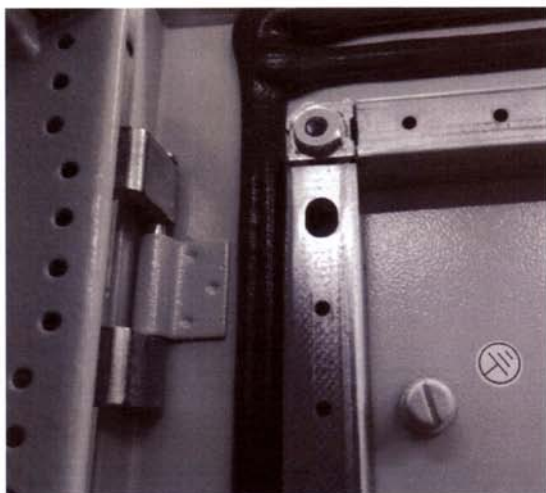
9	Typové zkoušky		
9.3	Značení		
	Značení je provedené tvářením, lisováním, rytím nebo podobným postupem. Štítky s vrstveným plastovým povlakem, se následující zkoušce nesmí podrobovat.	značení provedené tiskem	vyhovuje
	Zkouška se provádí otíráním značení rukou po dobu 15 s kouskem látky namočeným ve vodě a potom po dobu 15 s kouskem látky namočeným v lakovém benzínu.	Lakový benzín stírá značení	
	Po zkoušce musí být značení snadno čitelné.	stále čitelné	
9.11	Kontinuita ochranného obvodu		
	Musí být ověřeno, že různé neživé části skříně jsou účinně připojeny k ochranné svorce nebo kontaktu ochranného obvodu a že odpor obvodu nepřesahuje 0,1 Ω.	0,07 Ω	vyhovuje
	Ověření musí být provedeno za použití přístroje pro měření odporu nebo zařízení, které je schopné vést proud o hodnotě minimálně 10 A (AC nebo DC). Proud prochází mezi každou neživou částí a místem spojení se zemí. Změří se úbytek napětí mezi těmito body. Odpor vypočítaný z proudu a tohoto úbytku napětí nesmí překročit 0,1 Ω.		
9.13	Odolnost proti korozi		
	Kovové skříně a vnější kovové části izolačních a kombinovaných skříní musí být zkoušeny pro ověření, že zajišťují ochranu proti korozi.		vyhovuje
9.13.2.1	Zkouška náročnosti A		
	Tato zkouška platí pro: - kovové skříně pro vnitřní použití; - vnější kovové části skříní pro vnitřní použití; - vnitřní kovové části skříní pro vnitřní a venkovní použití, na nichž může záviset mechanická funkce.	Zkoušeny zámky, vnitřní a spojovací části skříně	
9.13.2.2	Zkouška náročnosti B		
	Tato zkouška platí pro: - kovové skříně pro venkovní použití; - vnější kovové části skříní pro venkovní použití; - vnitřní kovové části skříní pro vnitřní a venkovní použití, na nichž může záviset mechanická funkce.	Zkoušen lakovaný plech vnějších částí skříně	
9.13.3	Výsledky, jichž má být dosaženo		
	Kontroluje se vizuální prohlídkou, při níž se má stanovit, že: - není žádná stopa oxidu železitého, popraskání nebo jiného poškození, většího, než připouští ISO 4628-3 pro stupeň rezavění Ri1. Poškození povrchu ochranného povlaku je však přípustné. - není narušena mechanická integrita; - nejsou poškozena těsnění; - dveře, závěsy, zámky a upevňovací prvky fungují bez nadměrného vynaložení síly.	Protokol EZÚ č. 403192-01/04 A: Na vzorcích bílý výkvět a zmatnění povrchu. Rez na táhle zámku - Ri1. B: Nedošlo k porušení povrchové úpravy	

Fotodokumentace:

Obr. 1 - Skříň WSM



Obr. 2 - vnitřek skříně



Obr. 3 - konstrukční provedení



Obr. 4 - Štítek

Použité měřicí přístroje:

Měřič odporu ochranného obvodu MPO

D 550709

 Vypracoval:  Petra M. Slavková

Dne: 30. 10. 2014

Skříně pro rozváděče kompaktní KS(KSR)

Lakovaná ocel KS	Nerezové provedení KSR
KS161040-5	KSR166040
KS161041-5	KSR168040
KS161050-5	KSR161040
KS161051-5	KSR161242
KS161242-5	KSR186040
KS161243-5	KSR188040
KS166040-5	KSR181040
KS166041-5	KSR181242
KS168040-5	KSR181642
KS168041-5	KSR208040
KS168050-5	KSR201040
KS168051-5	KSR201242
KS181040-5	KSR201642
KS181041-5	
KS181242-5	
KS181243-5	
KS181642-5	
KS181643-5	
KS181652-5	
KS181653-5	
KS186040-5	
KS186041-5	
KS188040-5	
KS188041-5	
KS188050-5	
KS188051-5	
KS201040-5	
KS201041-5	
KS201050-5	
KS201051-5	
KS201242-5	
KS201243-5	
KS201642-5	
KS201643-5	
KS201652-5	
KS201653-5	
KS206040-5	
KS206041-5	
KS208040-5	
KS208041-5	
KS208050-5	
KS208051-5	